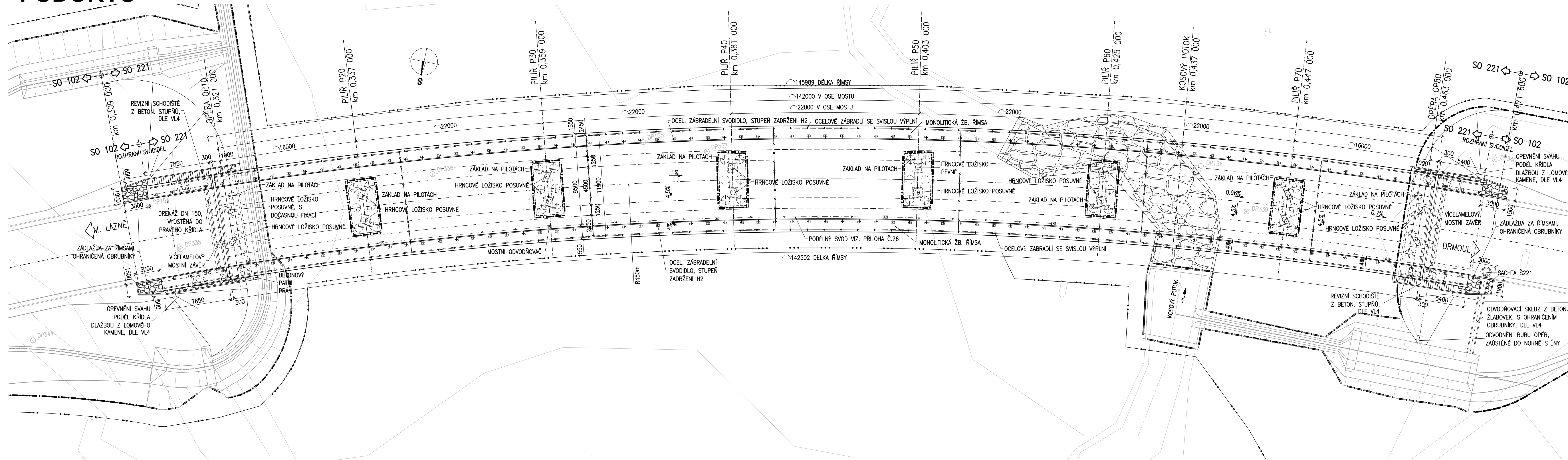


PŮDORYS



SOUVISEJÍCÍ OBJEKTY:

- SO 001 – PŘÍPRAVNÉ PRÁCE – KACENÍ A SKRÝVKA ORNICE
- SO 102 – SILNICE II/230
- SO 813 – VEGETAČNÍ ÚPRAVY SILNIC II. A III. TŘÍDY
- SO 322 – NORNÉ STĚNY SIL. II/230
- SO 223 – MOST PŘES SILNICI II/230 NA TRATI ČD V km 0,514

LEGENDA:

- HRANICE TRVALÉHO ZÁBORU
- HRANICE DOČASNÉHO ZÁBORU

BETON

- ČSN EN 206, MIN. ŽIVOTNOST 100 LET:
- NOSNÁ KONSTRUKCE C30/37–XD1, XF2 (CZ, F.2)
  - ŘÍMSY C30/37–XD3, XF4 (CZ, F.2)
  - PODLOŽISKOVÉ BLOKY C30/37–XD3, XF4 (CZ, F.2)
  - OPĚRA C30/37–XD3, XF4 (CZ, F.2)
  - PŘECHODOVÉ DESKY C25/30–XD1, XF2 (CZ, F.2)
  - PIÍŘ C30/37–XD1, XF2 (CZ, F.2)
  - ZÁKLADY C25/30–XA2, XF3 (CZ, F.2)
  - PILOTY C25/30–XA2, XF3 (CZ, F.2)
  - ŠABLONY PRO PILOTY C12/15–X0 (CZ, F.2)
  - PODKLADNÍ BETON C12/15–X0 (CZ, F.2)
  - PODKLADNÍ BETON DLAŽBY C20/25n–XF3 (CZ, F.2)
  - PODKLADNÍ BETON SCHODIŠTĚ C20/25n–XF3 (CZ, F.2)
  - SCHODIŠTĚVÉ STUPNĚ C30/37–XD3, XF4 (CZ, F.2)
  - KONCOVÉ PRAHY, VÝVĚŘIŠTĚ C30/37–XD3, XF4 (CZ, F.2)
  - KAPSA PRO MZ C30/37–XD3, XF4 (CZ, F.2)

OCEL

- ČSN EN 10027–1:
- BETONÁŘSKÁ VÝZTUŽ B500B
  - PŘEDPÍNAČÍ VÝZTUŽ Y1860S7–15,7mm
  - KONSTRUKČNÍ OCEL S235JR

Výškový systém: Bpv  
Souřadnicový systém: S-JTSK

**SO 221** Most na sil. II/230 přes Kosový potok v km 0,445

Objednatel:

**Krajská správa a údržba silnic  
Karlovarského kraje, p.o.**

Chebská 282, 356 01 Sokolov


Zhotovitel PDPS:

**Valbek, spol. s r.o., středisko Plzeň**

Parková 1205/11  
326 00 Plzeň

HIP:

N. Pišková, DIS.

	Vypracoval	Ing. J. Paterová	<i>Paterová</i>	Zak. číslo	16PL22017
	Zodp. projektant	Ing. J. Paterová	<i>Paterová</i>	Datum	10/2017
	Tech. kontrola	Ing. R. Vorschneider	<i>Vorschneider</i>	Stupeň	PDPS
	Akce			Počet formátů	6 x A4
II/230 Silniční obchvat Mariánské Lázně					
				Měřítko	1:200
				Č. přílohy	Paré
Zhotovitel: Valbek, spol. s r.o., středisko Plzeň Parková 1205/11 326 00 Plzeň	Příloha			03	
PŮDORYS					